A cluster of green, spherical cells with dark centers, resembling microorganisms or cells, is positioned on the left side of the slide. The background is a dark green gradient.

III jornadas
de **orientación**
profesional de la
facultad de **Ciencias**
biológicas y ambientales
de la **ULE**

Diana García-Miranda de la Puente



?

21-Septiembre-2011
¡Soy licenciada!

universidad
de león



- Ecyf / SEPE

- **Búsqueda directa (Internet)**

- **A través de intermediarios laborales:**

Páginas de búsqueda de empleo

ETT's

OPEA's

Red EURES



21-Septiembre-2011
¡Soy licenciada!



Búsqueda de trabajo o prácticas, empieza lo duro...

1. Tutorías individuales
2. Taller de entrevistas de trabajo
3. Búsqueda activa de empleo



Fgulem
Acciones de orientación
profesional

21-Septiembre-2011
¡Soy licenciada!



Búsqueda de trabajo o
prácticas, empieza lo duro...

¡A trabajar!



Fgulem
Acciones de orientación
profesional

21-Septiembre-2011
¡Soy licenciada!



Búsqueda de trabajo o
prácticas, empieza lo duro...



= Sueros Y VAcunas

Planta de Farmacológicos

Planta de Inmunológicos





Planta de Inmunológicos Departamento de Control de Calidad

Procesos de análisis químicos:

- Análisis de aguas de vertido

pH, conductividad, DBO₅, DQO, [Hierro],
[Mnol], [Formol]



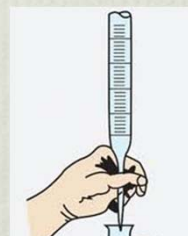
- Análisis de aguas puras y aguas sanitarias

TOC, pH, conductividad, Absorbancia 200-400nm, [Cl₂]



- Análisis de materias primas

Humedad por desecación, Humedad por KF,
Coraciones, pH, conductividad, Nitrógeno Total, [Proteína]



- Análisis de producto terminado

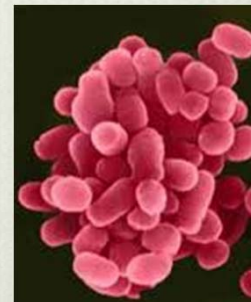
Viscosidad, densidad, pH, conductividad, volumen



Planta de Inmunológicos Departamento de Control de Calidad

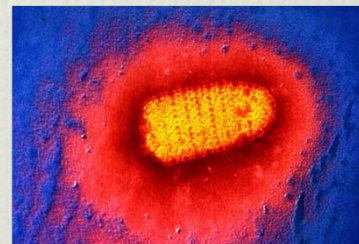
Procesos de análisis microbiológico:

- Control microbiológico de salas de envasado
de preparación de antígenos



-Control de esterilidad y contaminación microbiana

Materias primas, producto terminado, antígenos
fabricados, aguas de lavado, medios de cultivo...



-Titulación de antígenos y vacunas

Virus: Rabia, Aujeszky, PYRRS...

Bacterias: Clostridios, Brucela, Antrax...



-Identificación de contaminantes



Planta de Inmunológicos Departamento de Control de Calidad

Trabajo en granja y animalario

- Obtención de sueros

- Control de inactivación de antígenos

- Control de vacunas fabricadas



Enlaces de interés

Prácticas de empresa

- Universidad de León
- Fgulem <http://www.fgulem.es/>
- Erasmus prácticas <http://www.programaerasmus.com/>
- Becas ARGO <http://becasargo.es/>
- Becas Ixex <http://www.ixex.es/becas>

Búsqueda de trabajo

- SEPE (Servicio público de empleo estatal) <http://www.sepe.es/>
- Red EURES <http://ec.europa.eu/>

060 (Búsqueda de empleo público) <http://www.060.es/>

**¡Muchas gracias
y
Buena Suerte!**

diana.gmiranda.puente@gmail.com